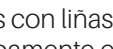
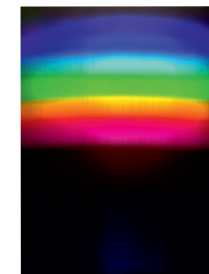
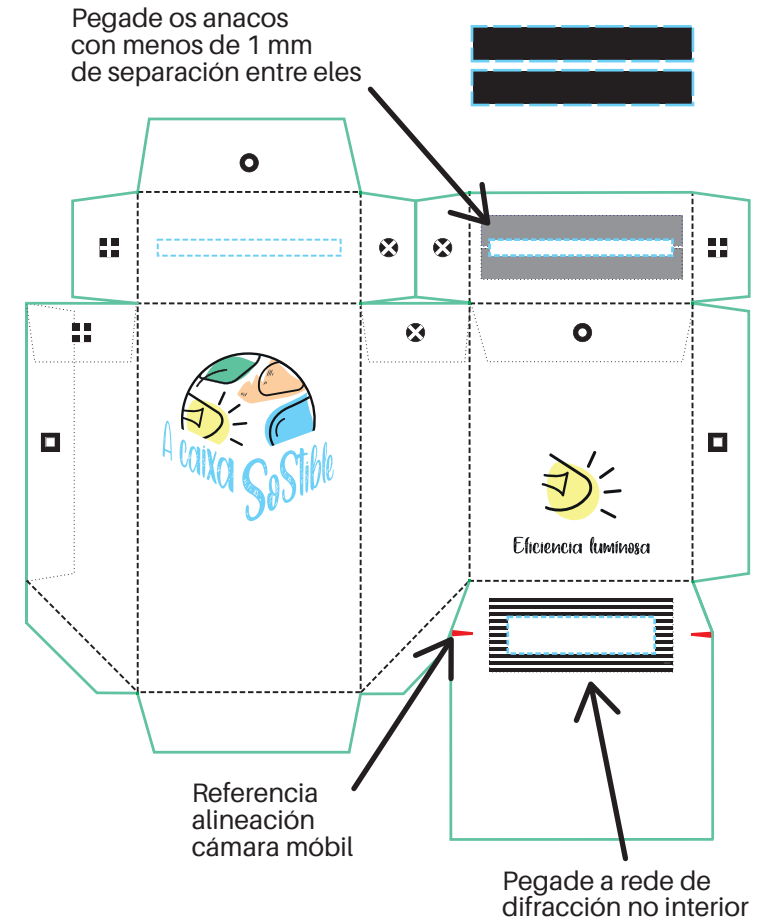


Instruccions para montar o recortable

- Pegade o recortable nunha cartolina negra, que será o interior do espectroscopio unha vez montado. Podedes decorar ao voso gusto o exterior branco do recortable antes ou despois da montaxe
- Recortade o semiparalelepípedo ao longo das liñas verdes continuas cunhas tesoiras ou cunha coitela (*cutter*).
- Recortade as ventás da fenda na parte superior e da rede de difracción na parte inferior ao longo das liñas azuis descontinuas cunha coitela (*cutter*).
- Cunha regra e un desparafusador plano ou un coitelo de manteiga marcade as liñas de puntos negras para dobrar mellor as liñas negras descontinuas; o interior será a cartolina negra.
- Pegade no interior o anaco de rede de difracción na ventá inferior.
- Pegade os dous anacos negros na ventá superior para facer unha fenda dun ancho menor de 1 mm. Podedes empregar dous anacos de cinta illante negra.
- Pegade dous anacos de cinta Scotch Magic[®] ou semellante para cubrir a fenda a ambos os lados do cartón, mellorar a calidade do espectro e crear unha luz difusa sobre a rede.
- Alíñade as pestanas xuntando as figuras semellantes  nas zonas con liñas punteadas negras e pegádeas con cinta adhesiva ou cola. Comprobade que a luz soamente entra pola fenda e tapade calquera posible entrada de luz non desexada. Podedes empregar papel de aluminio para recubrir a montaxe se aínda así hai posibilidade de contaminación luminosa.
- Colocade a ventá coa rede de difracción na cámara do teléfono móbil e dirixide a fenda cara á fonte de luz, axustando a posición ata que vexades na pantalla unha distribución horizontal de liñas coloreadas. Tedes unhas marcas vermellas de referencia de alíñación coa cámara do móbil. Probade a ampliar a imaxe co zoom da cámara para ter esas liñas o máis grande posible sen perder información.
- Unha vez aliñado o recortable, podedes empregar unha goma ou un anaco de cinta adhesiva para afianzalo no móbil e estar máis cómodos.
- Tede precaución para que non incida demasiada luz na cámara e non danala; por exemplo, para ver o espectro da luz solar basta con apuntar ao ceo ou separarse uns metros doutras fontes de luz.
- Probade a observar o contido espectral da luz de lámpadas (halóxena, fluorescente, incandescente, LED...), de pantallas (TV, PC, tableta...), de chamas (candea, queimador de cociña, estufa, misto, sobrete...) e comparalo co da luz natural.



Na pantalla do móbil @ 2x